



บริษัทสามสี่หนึ่งแม็คดอทคอม จำกัด

เลขที่ 341 หมู่ 9 ตำบลหนองปรือ อำเภอบางละมุง จังหวัดชลบุรี 20150

โทร.0-3848-9454 โทรสาร 0-3848-9455 info@341mac.com <http://www.341mac.com>

---

# คู่มือการใช้โปรแกรม

## BCC Typing tutor

จัดทำโดย

บริษัทสามสี่หนึ่งแม็คดอทคอม จำกัด



# บริษัทสามสี่หนึ่งแม็คคอมพิวเตอร์ จำกัด

เลขที่ 341 หมู่ 9 ตำบลหนองปรือ อำเภอบางละมุง จังหวัดชลบุรี 20150

โทร.0-3848-9454 โทรสาร 0-3848-9455 info@341mac.com <http://www.341mac.com>

## คำนำ

โปรแกรมฝึกพิมพ์ดีดถูกออกแบบมาเพื่อใช้ฝึกพิมพ์ดีดสำหรับผู้เริ่มต้น และผู้ที่สนใจพิมพ์ดีดคอมพิวเตอร์แบบสัมผัส โดยปกติ ถ้าต้องการฝึกพิมพ์ดีด จะต้องไปเรียนตามศูนย์อบรมต่างๆ ซึ่งต้องเสียค่าใช้จ่ายจำนวนมาก ทางโรงเรียนศูนย์อบรมคอมพิวเตอร์ชลบุรี ได้เปิดอบรมหลักสูตรคอมพิวเตอร์พื้นฐาน ถูกนักเรียนถามว่าพิมพ์ดีดธรรมดา กับ พิมพ์ดีดคอมพิวเตอร์เหมือนกันไหม ลักษณะของแป้นพิมพ์เหมือนกันแต่จะต่างตรงความรู้สึกเท่านั้น ดังนั้นจึงเกิดแนวคิดว่าจะอย่างไรจะสามารถนำคอมพิวเตอร์มาประยุกต์เพื่อใช้ฝึกพิมพ์ดีดได้ ใช้เวลาไม่นาน ก็เกิดโปรแกรม BCC typing tutor ขึ้นมา คำว่า BCC ย่อมาจาก The Business computer centre chonburi เป็นชื่อโรงเรียนครับ โปรแกรม BCC typing tutor นี้ได้ถูกคิดค้นโดยใช้หลักการที่ว่าด้วย ความครองตัวของโปรแกรม เช่น ง่ายกับการเล็ก กระทัดรัด ง่ายกับการกระจายโปรแกรม ณ วันที่ 27.10.2009 ผมได้เช็คยอดโหลดโปรแกรม จากเว็บ [www.thaiware.com](http://www.thaiware.com) ยอดโหลดอยู่ที่ 486,108 ยอดโหลดอันดับ 1 ในหัวข้อเครื่องมือการสอน มาตลอด

ขอขอบคุณ ผู้ให้การสนับสนุนและโอนเงินสนับสนุนซึ่งทำให้โปรแกรมนี้อายุยาวนานเกือบ 18 ปี และท่านได้ใช้โปรแกรมแล้วใช้ได้ดี และต้องการสนับสนุนโปรแกรมเมอร์ สามารถโอนเงินมาได้ที่ นายรชต รัตนสวัสดิ์ เลขที่ 291-2-27245-6 ออมทรัพย์ ธ.กสิกรไทย สาขา พัทธากลาง โปรแกรมฝึกพิมพ์ดีด BCC typing tutor เป็นโปรแกรมใช้แจกฟรี ไม่ต้องเสียเงิน เว้นแต่รับบริจจาคเท่านั้น

ขอแสดงความนับถือ

นายรชต รัตนสวัสดิ์

โปรแกรมเมอร์



## สารบัญ

การโหลด และการติดตั้งโปรแกรม .....	4
การยกเลิกโปรแกรม .....	10
การใช้งาน โปรแกรม BCC typing tutor.....	12
การแก้ไขบทเรียน .....	13
หลักการพื้นฐานของการฝึกพิมพ์สัมผัส.....	17
การบริจาคเงินเพื่อการสนับสนุนโปรแกรมเมอร์.....	18

## การโหลดและการติดตั้งโปรแกรม

1. โหลดโปรแกรมได้จากเว็บ <http://www.bcchon.com>
2. โหลดเสร็จแล้วจะได้โปรแกรมชื่อ BCCTTSETUP.EXE เป็นโปรแกรมติดตั้ง
3. รันโปรแกรมติดตั้ง และทำตามขั้นตอน จนเสร็จ
4. โปรแกรมจะอยู่ที่ DESKTOP ชื่อ BCCloader



### **BCC Typing Tutor (โปรแกรมฝึกหัดพิมพ์ดีดไทย/อังกฤษ)**



2 Click ที่รูปเพื่อ โหลดโปรแกรม

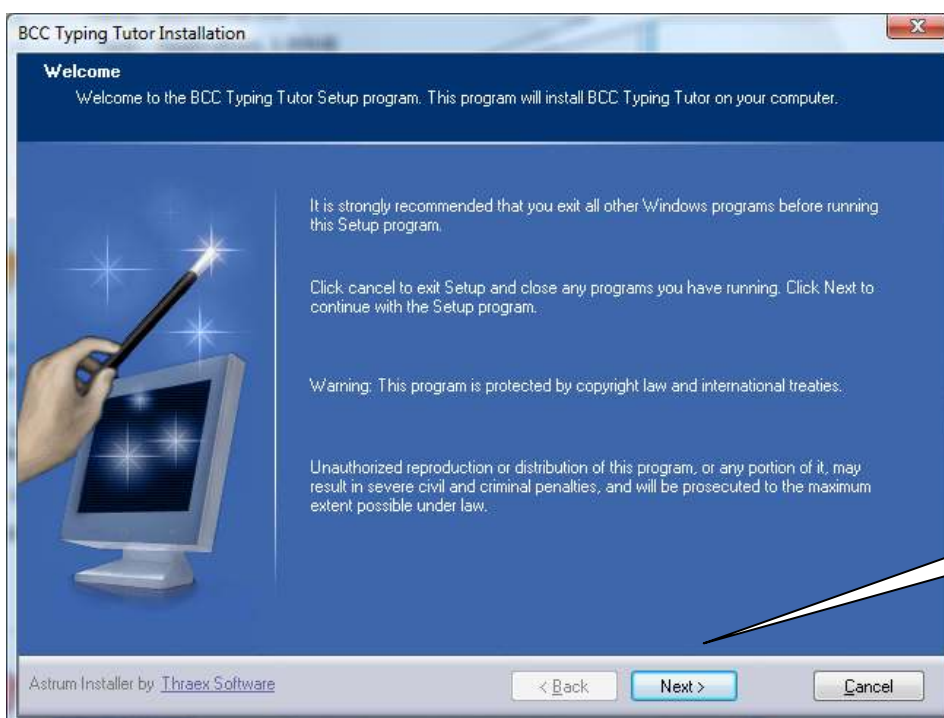
เวอร์ชันใหม่ครับ ใช้ได้กับ **windows** และ **Vista** ทุกรุ่น

### **BCC Typing Tutor (โปรแกรมฝึกหัดพิมพ์ดีดไทย/อังกฤษ) :**

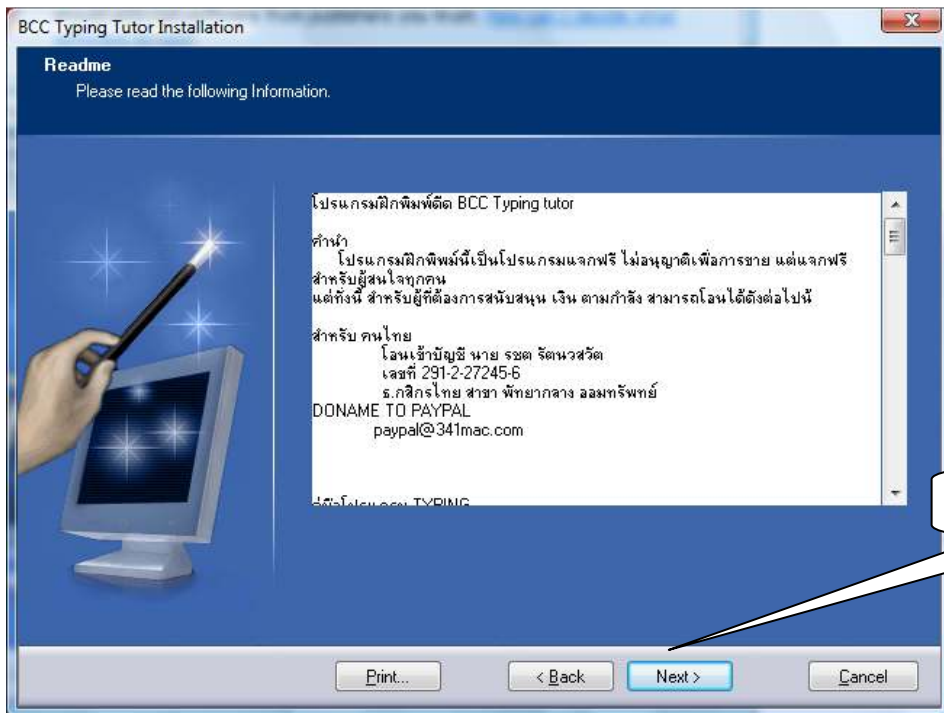
เป็นโปรแกรมสำหรับฝึกหัดพิมพ์ดีดอีกตัวหนึ่งที่น่าสนใจ สามารถใช้ฝึกได้ทั้งพิมพ์ดีดภาษาไทย และภาษาอังกฤษ โดยมีแบบฝึกให้ฝึกพิมพ์ 25 บทเรียน และยังสามารสร้างแบบฝึกหัดขึ้นมาใช้เองได้

ระหว่างฝึกจะมีคำแนะนำและเก็บสถิติการฝึกพิมพ์ให้ดูการพัฒนาการในการฝึกพิมพ์ .....

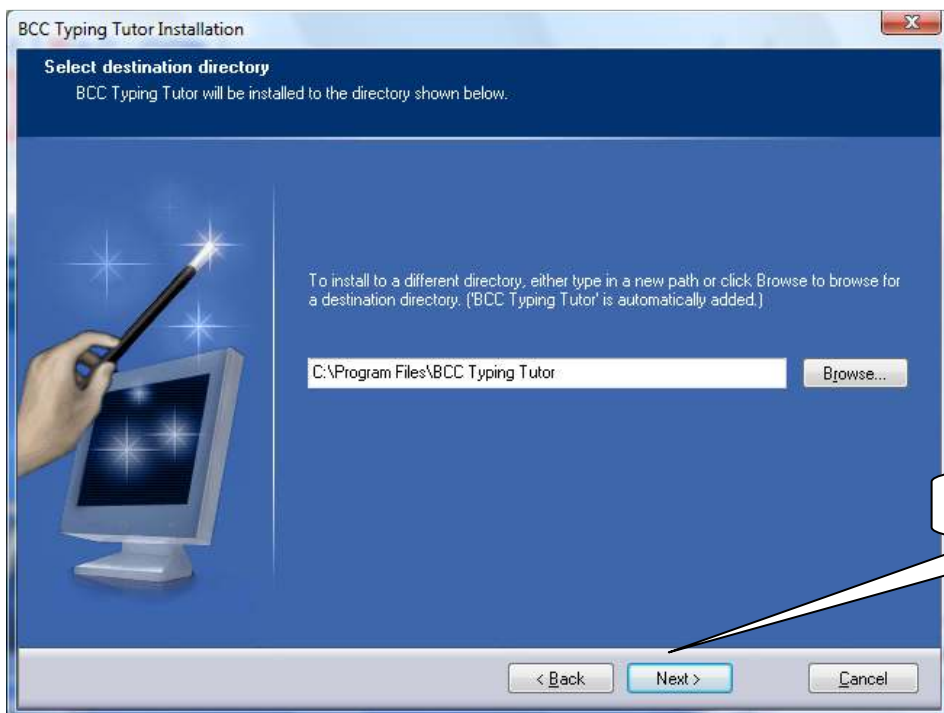
Update Release 1.2c to 1.2d (24.10.2009) รุ่นนี้เหมาะสำหรับหน่วยงานราชการที่ต้องการนำโปรแกรมไปใช้ในการทดสอบความสามารถในการพิมพ์ดีด โดยใช้มาตรฐานการคำนวณสูตรตามข้อกำหนดของหน่วยงานราชการ ดูจากสูตรด้านล่างนี้



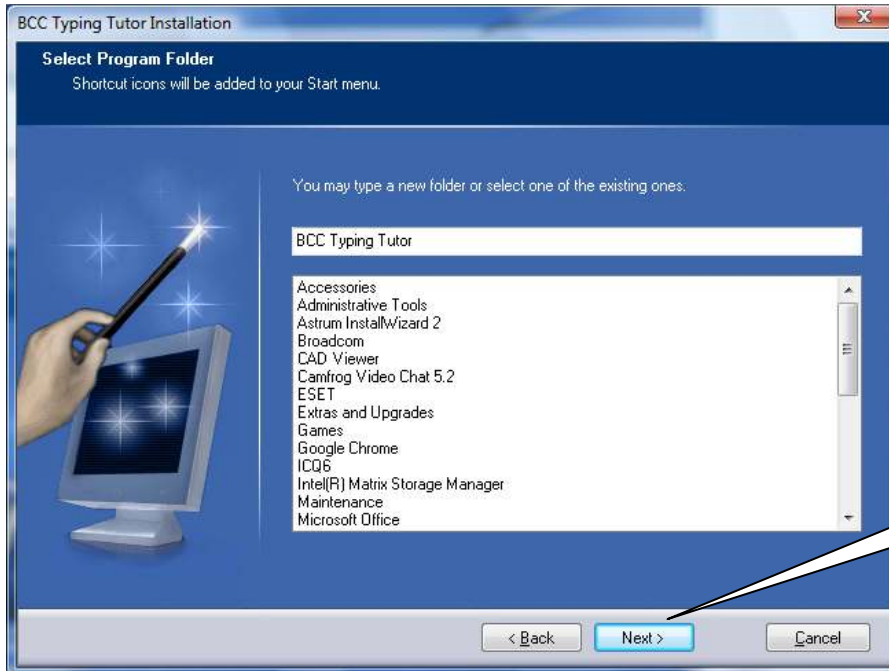
### ข้อความการบริจาคนับสนุนโปรแกรมเมอร์



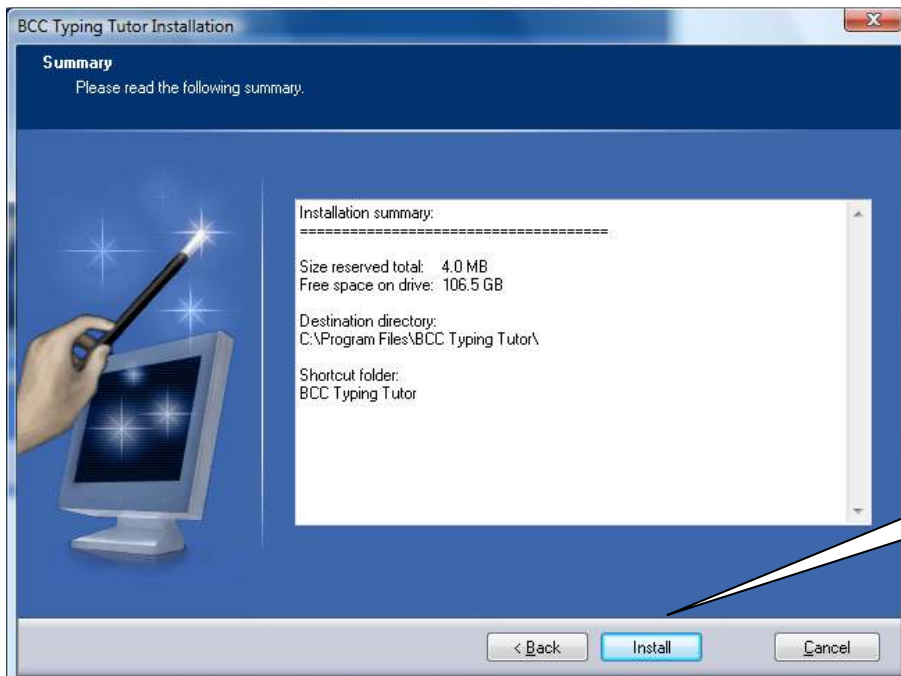
### เลือกตำแหน่งของโปรแกรมที่ต้องการติดตั้ง



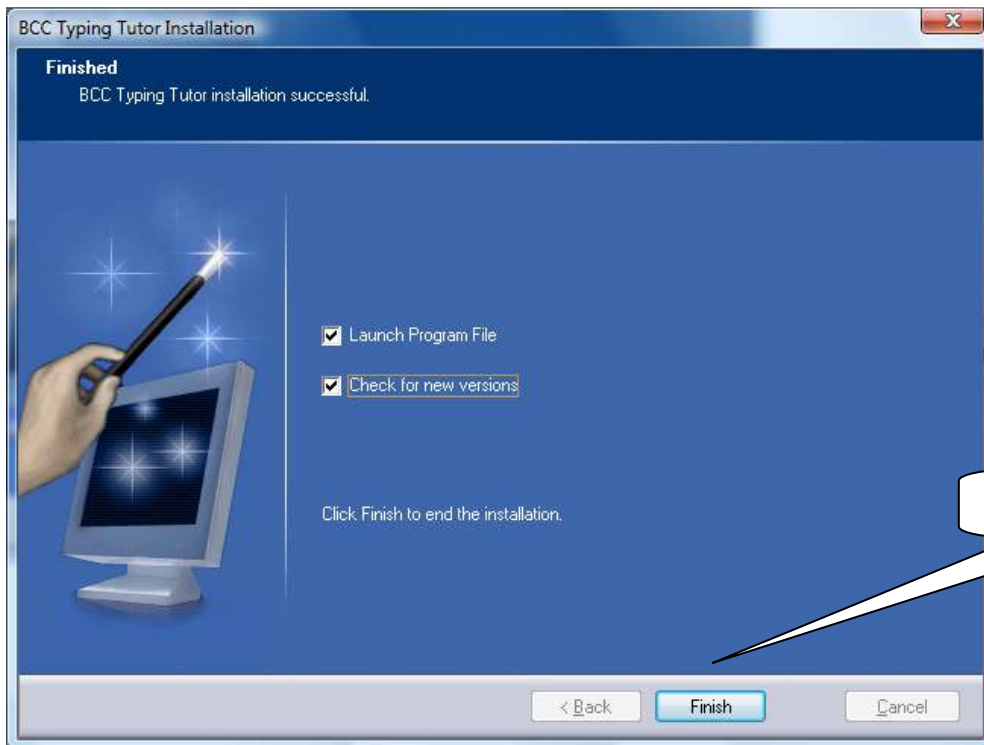
เลือก Folder ที่ต้องการเก็บ



กด Next ไปหน้าต่อไป



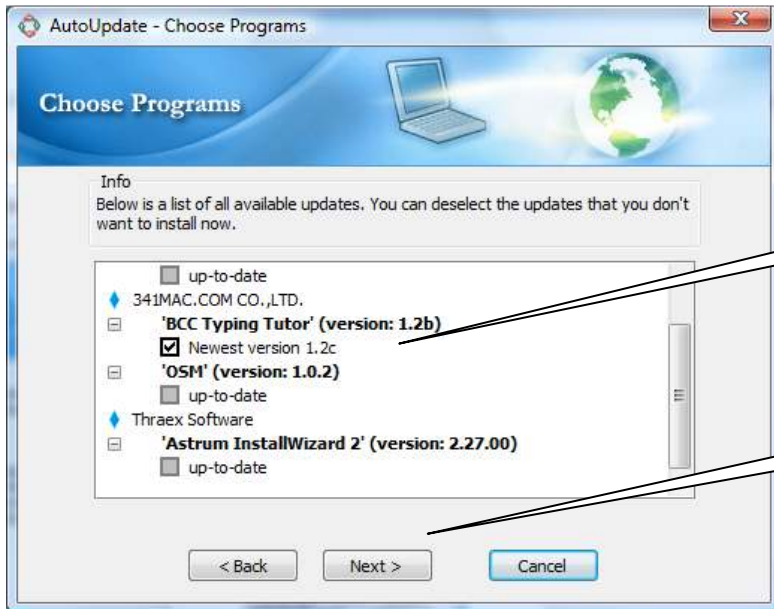
กด Install เริ่มการติดตั้ง



โปรแกรม BCC typing tutor มีโปรแกรมสำหรับ update ใช้สำหรับ update โปรแกรมจากเว็บ bcchon.com กรณีแก้ bugs และเพิ่มความสามารถใหม่ๆ สามารถ Click (Check for new version) เพื่อให้โปรแกรมรันโปรแกรม Autoupdate ถ้ามีรุ่นใหม่ โปรแกรมจะโหลดและติดตั้งให้อัตโนมัติ



ถ้ามีรุ่นใหม่จะมีเครื่องหมายถูกด้านหน้า



เครื่องหมายถูกด้านหน้า

กด NEXT เพื่อ update



กด NEXT เพื่อไปหน้าต่อไป

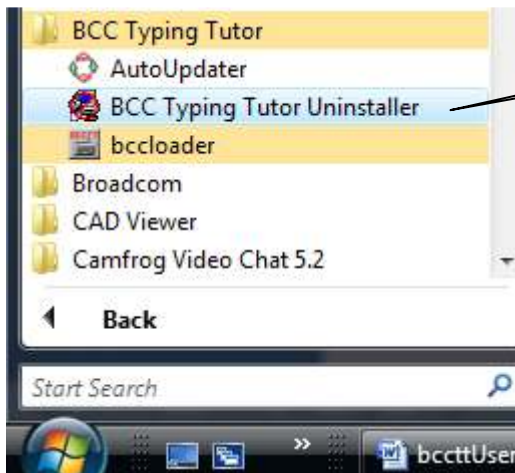


กด Install เริ่มติดตั้ง

ทำตามขั้นตอนจนครบ โปรแกรมจะอยู่ที่ DESKTOP และ Start->Program File->BCC typing tutor

## การยกเลิกโปรแกรม

1. กด Start->Program File->BCC typing tutor->BCC typing tutor uninstall
2. ทำตามขั้นตอนจนเสร็จ



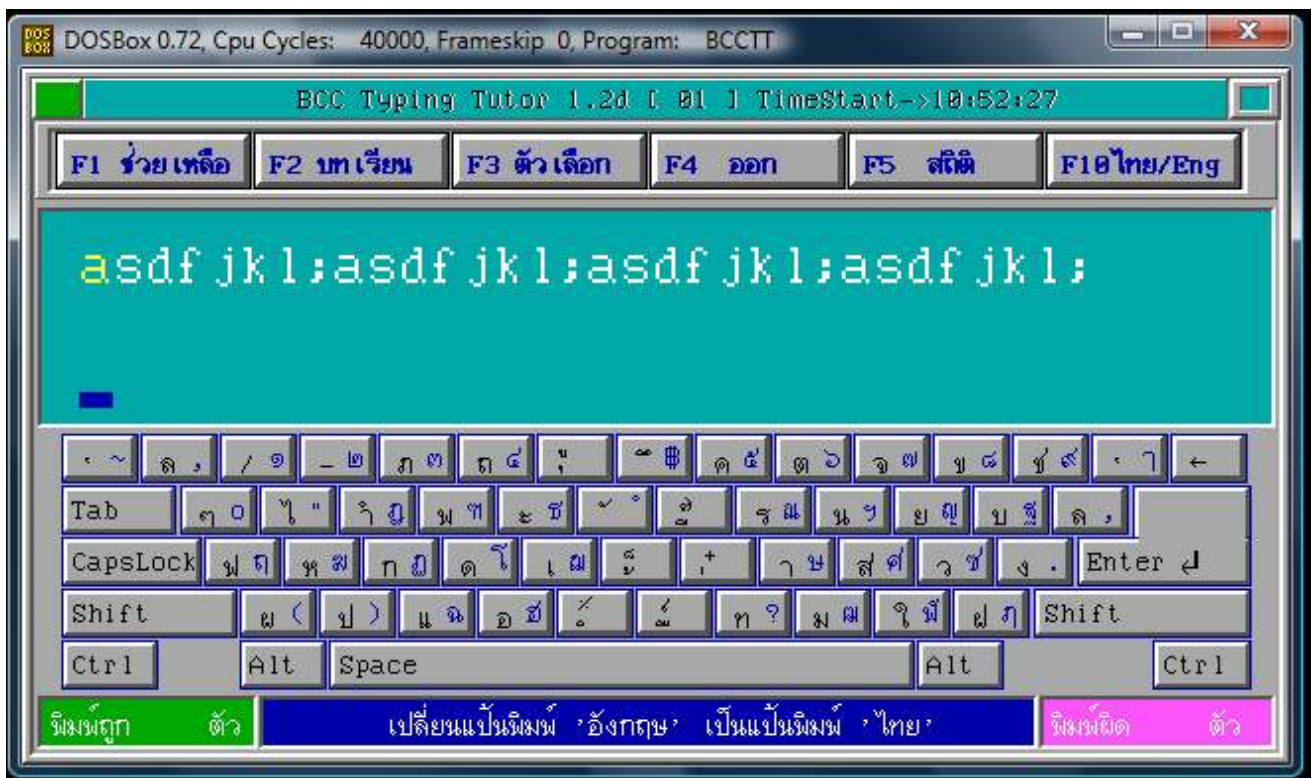
กด Uninstaller ยกเลิกการ

## การรันโปรแกรม

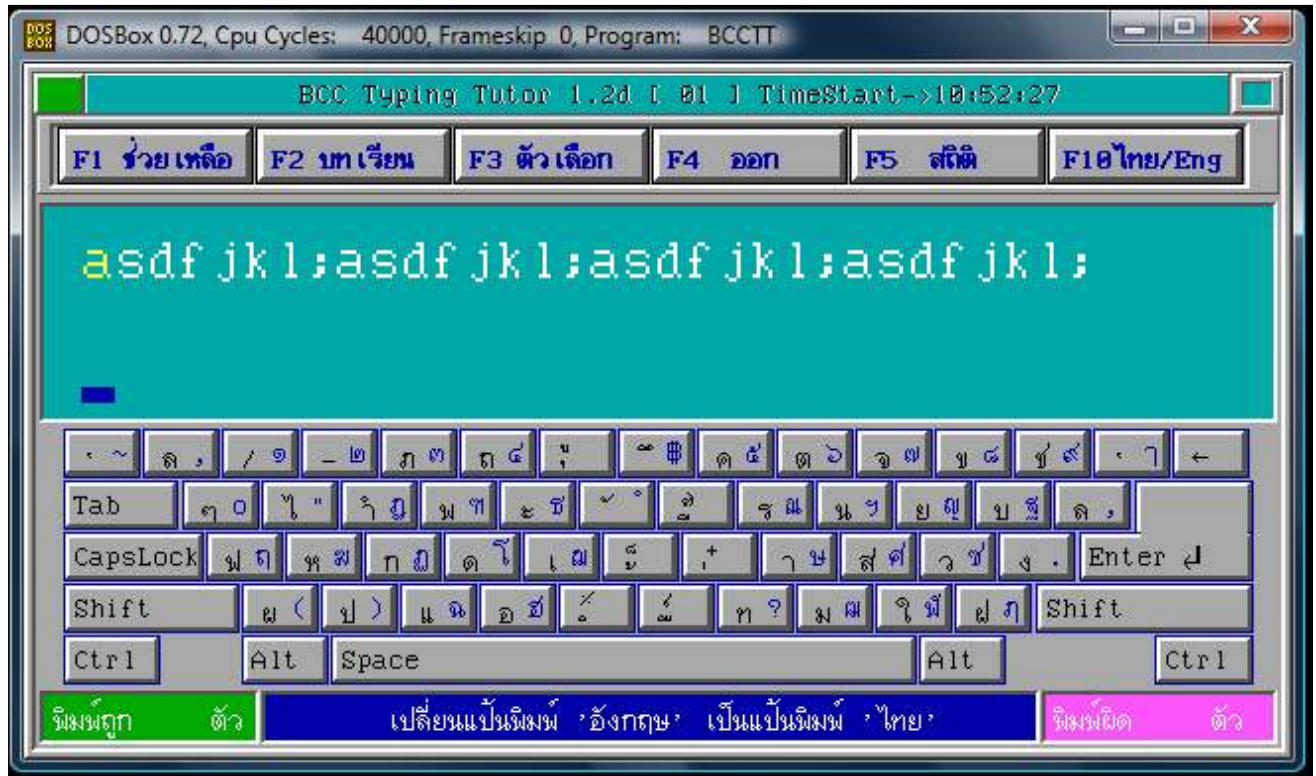
โปรแกรมจะอยู่ 2 ที่ คือ DESKTOP และ Start->Program File->BCC typing tutor



Double – Click ที่ ICON เพื่อรันโปรแกรม



## การใช้งานเบื้องต้น



F1 = คำแนะนำการใช้งาน

F2 = เลือกบทเรียนการฝึกพิมพ์

F3 = ตั้งข้อกำหนดต่าง เช่น ภาษา ,เสียงเตือน ต่างๆ

F4 = ออกจากโปรแกรม

F5 = ดูสถิติการพิมพ์ ความเร็วการพิมพ์ NWAM (Net Words A Minute) คิดค่าสุทธิ

F10 = สลับแป้นพิมพ์ ไทย/อังกฤษ

รุ่นที่เห็นด้านบน เป็น BCC typing tutor รุ่น 1.2d เป็นรุ่นสำหรับ หน่วยงานราชการ และผู้ใช้ที่ต้องการนำไปทดสอบความเร็วในการพิมพ์เพื่อเช็คความสามารถ เพื่อรับเข้าทำงาน โดยสูตรคำนวณที่ใช้ในการคำนวณจะมีดังนี้

ภาษาไทย คิด 4 คัด = 1 คำ ภาษาอังกฤษคิด 5 คัด = 1 คำ

สูตรการคำนวณ

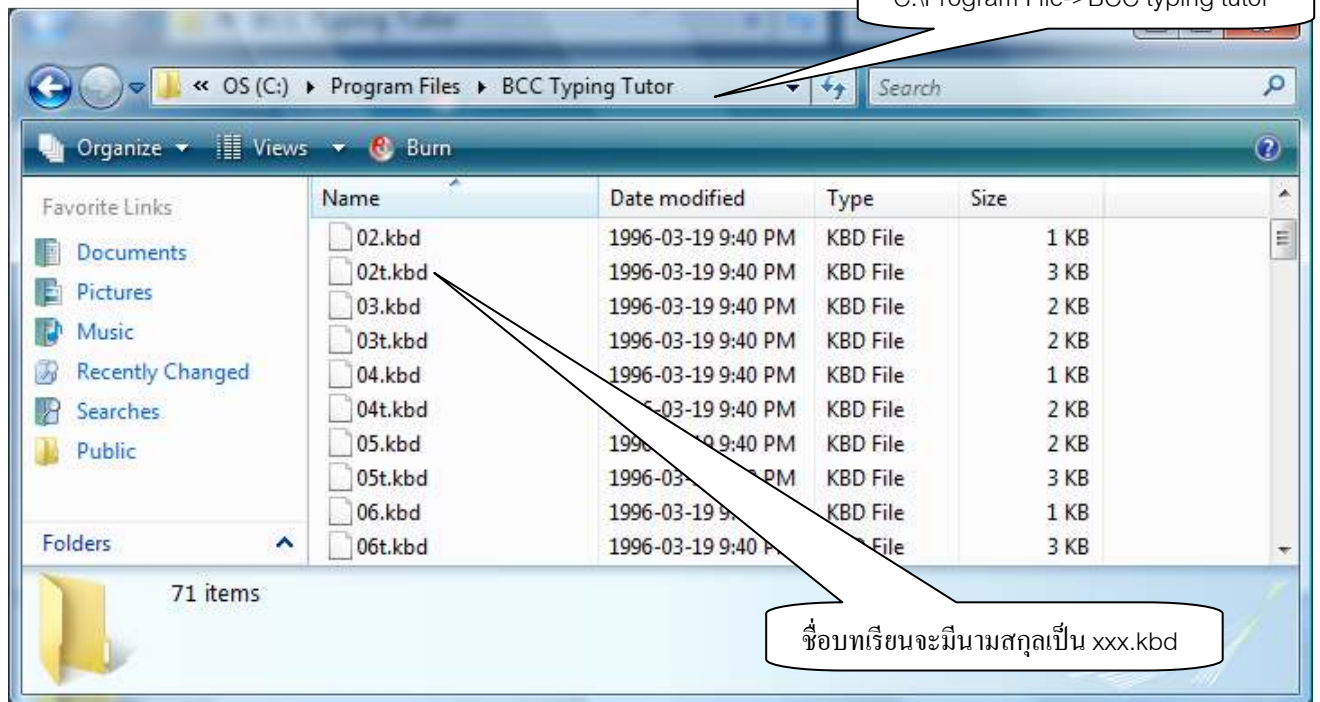
NWAM Thai = ((Total /4) – (คำผิด\*10))/เวลาที่พิมพ์

NWAM Eng = ((Total /5) – (คำผิด\*10))/เวลาที่พิมพ์

## การแก้ไขบทเรียน

โปรแกรม BCC typing tutor สามารถแก้ไขบทเรียนเองได้ ใช้สำหรับหน่วยงานต่างที่ต้องการทำข้อสอบพิมพ์ดีดขึ้นมาใหม่ หรือเปลี่ยนแปลงเพื่อความทันสมัยขึ้น สามารถทำได้ดังนี้

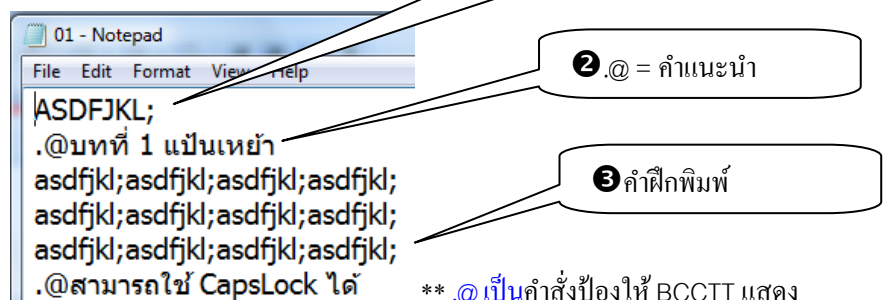
ตำแหน่งโปรแกรม จะอยู่ที่ Start->program File -> BCC Typing tutor



บทเรียนจะมีทั้งหมด 25 บทเรียน ไทยและ อังกฤษ เช่น 02.kbd บทที่ 2 ภาษาอังกฤษ

02t.kdb บทที่ 2 ภาษาไทย เป็นต้น บทเรียนต่างๆถูกสร้างเป็น TEXT File เราสามารถใช้ Notepad ในการแก้ไขได้ โดยโครงสร้างจะมีดังต่อไปนี้

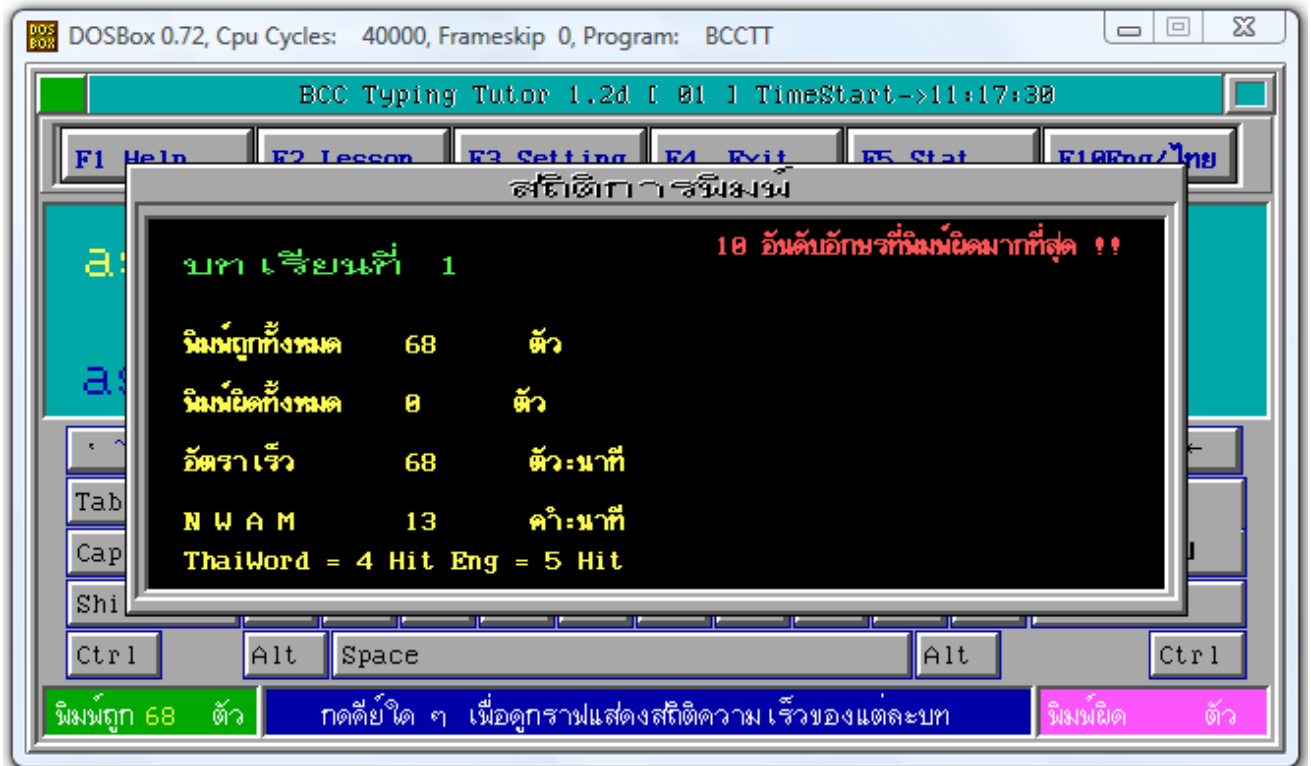
- 1.เปิด Notepad
- 2.เปิด บทเรียนที่ต้องการแก้ไข
- 3.โครงสร้างบทเรียนมีดังต่อไปนี้



ข้อความ เพื่อให้ผู้พิมพ์เข้าใจ เหมือนกับคำอธิบายต่างๆ หรือคำให้กำลังใจก็ได้

การดูสถิติการพิมพ์ (NWAM)

1.กด F5 เพื่อดูสถิติ



NWAM = Net words a minute คือคำสุทธี คำต่อนาที

ภาษาไทย คิด 4 คัด = คำภาษาอังกฤษคิด 5 คัด = คำ

สูตรการคำนวณ

NWAM Thai = ((Total /4) - (คำผิด\*10))/เวลาที่พิมพ์

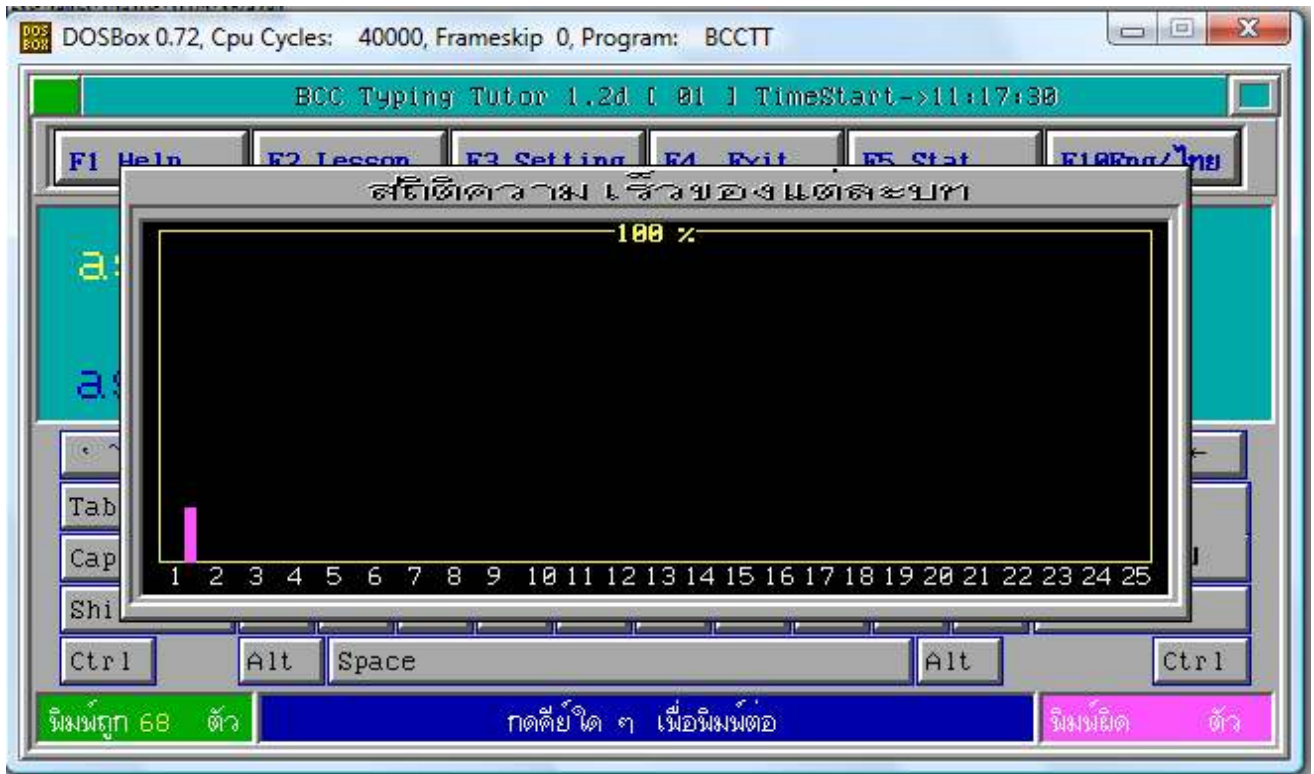
NWAM Eng = ((Total /5) - (คำผิด\*10))/เวลาที่พิมพ์

$$NWAM = \frac{\text{จำนวนคัด} - (\text{คำผิด} \times 10)}{\text{เวลาที่พิมพ์}}$$

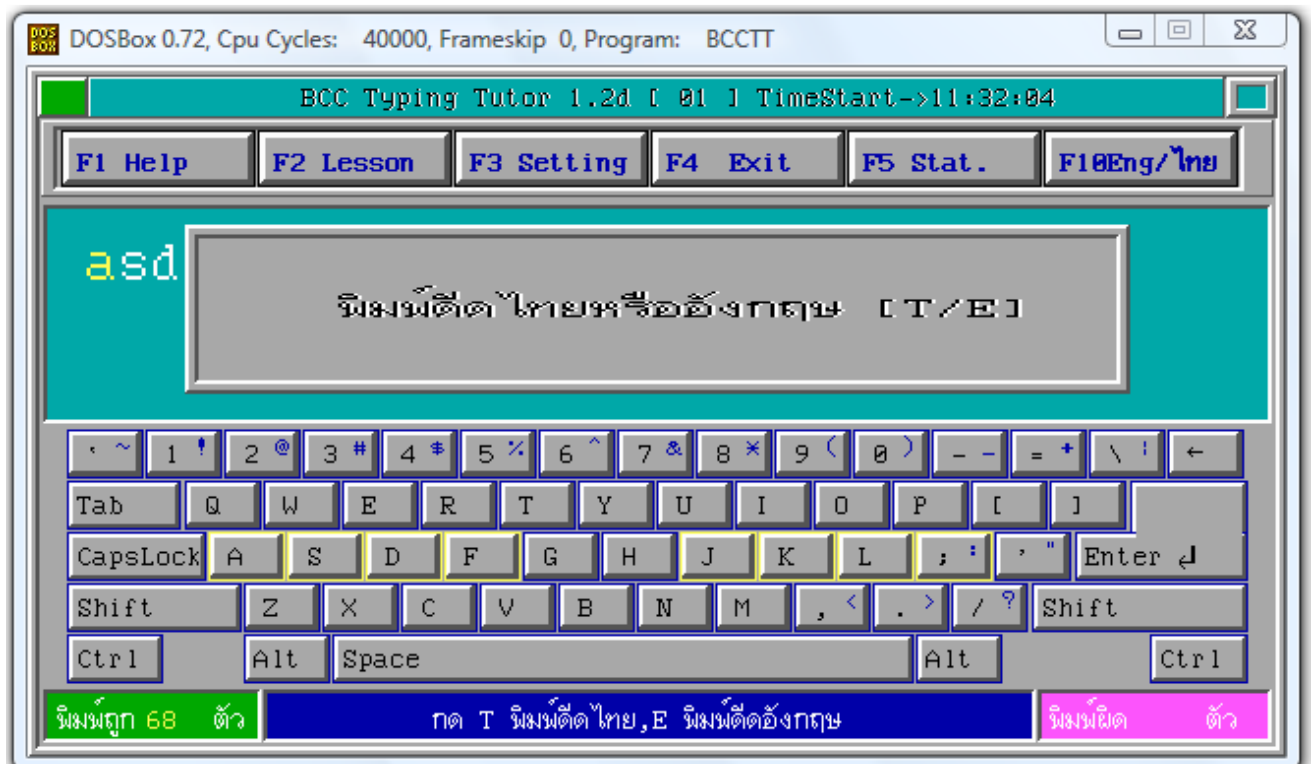
4 = ภาษาไทย

5 = ภาษาอังกฤษ

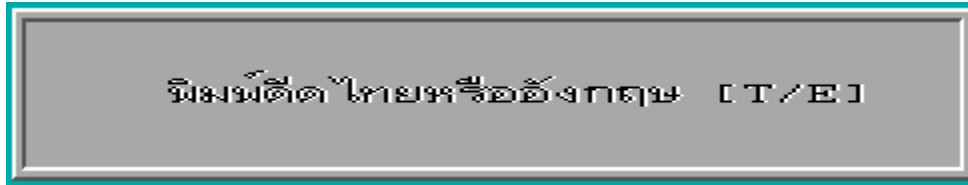
แสดงกราฟความเร็วแต่ละบท



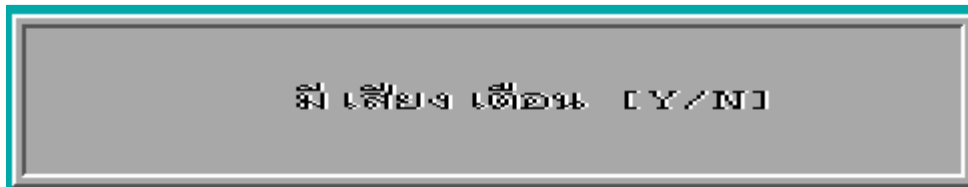
กด F3 เพื่อ Setting ตั้งข้อกำหนดของโปรแกรม



กด T หรือ E เพื่อเลือกภาษาในการฝึกพิมพ์



กด Y หรือ N ให้มีเสียงหรือ ไม่มีเสียง



กด F10 เลือกภาษาของแป้นพิมพ์



แป้นพิมพ์ไทย



หลักการพื้นฐานของการฝึกพิมพ์สัมผัส

## การวางมือ

### 1.ให้วางมือในตำแหน่ง

ASDF JKL;

นิ้วชี้สัมผัส F กับ J

\*\* เป็นคอมๆ จะมีปุ่มนูนเล็กๆ \*\*

2.เริ่มพิมพ์แบบช้าๆ ไปก่อนไม่ต้องรีบ ข้อสำคัญพยายามไม่ให้ผิด

3.ตามองที่หน้าจอก และพยายามจำตำแหน่งของตัวอักษรให้ได้

4.ใช้นิ้วทั้ง 8 วางเป็นเหย้าเสมอ

5.ตั้งสมาธิในการฝึกพิมพ์

6.ฝึกพิมพ์ทุกวัน



บริษัทสามสี่หนึ่งแม็คคอม จำกัด

เลขที่ 341 หมู่ 9 ตำบลหนองปรือ อำเภอบางละมุง จังหวัดชลบุรี 20150

โทร.0-3848-9454 โทรสาร 0-3848-9455 info@341mac.com <http://www.341mac.com>

## การบริจาคเงินสนับสนุนโปรแกรมเมอร์

### 1. โอนเงินมาที่

นายรชต รัตนสวัสดิ์

เลขที่บัญชี 291-2-27245-6 ธ.กสิกรไทย สาขาพญากลาง

2. ส่ง slip โอนเงินมาที่ [rachata@341mac.com](mailto:rachata@341mac.com)

3. ผมจะขึ้นชื่อให้ที่เว็บ [www.bcchon.com](http://www.bcchon.com) เพื่อขอบคุณ

สำหรับผู้สนใจ ต้องการ ทำ OEM โปรแกรม เพื่อใช้ในหน่วยงาน หรือ  
ต้องการทำเป็นภาษาอื่น สามารถ ติดต่อได้ที่ [rachata@341mac.com](mailto:rachata@341mac.com) ในแนวคิด ถ้า  
ทุกคนช่วยกันเขียนผมคิดว่าเราจะได้โปรแกรมที่ใช้ได้ทั่วโลกก็ไม่ได้ ถ้าพึ่งผมคน  
เดียวคงทำไม่ได้ ในแนวคิดนี้ ผู้ใดสนใจขอเชิญครับ